

# Pfadilauf

## Anmeldung



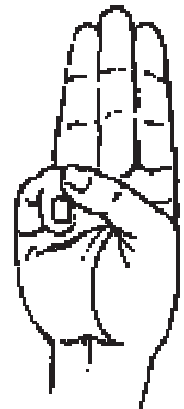
Liebe Mädels,  
nach dem der Georgswettkampf für bezirksfremde Gruppen heuer leider flach fällt, haben wir uns mit der BDP Sulzbach zusammengeschlossen um was Eiegenes auf die Beine zu stellen, den Pfadilauf! Dazu möchten wir euch gerne einladen. Es warten spannende Stationen auf euch, danach wollen wir am Pfadfinderheim der BDP zusammen grillen. Wir freuen uns auf einen tollen gemeinsamen Pfadfindertag mit euch!



**Wann:** 11. Mai  
**Wo:** Sulzbach-Rosenberg

**Teilnehmerbeitrag:** 10 €

**Treffpunkt:** um **9:30 Uhr** am **Bahnhof Maxhütte**  
wir fahren gemeinsam mit dem Zug nach Sulzbach.



Um 11 Uhr geht's los.  
Das Ende der Veranstaltung steht noch nicht ganz fest.

Wir werden aber versuchen den Zug um 17:25 Uhr zurück zu erwischen,  
dann kommen wir um **18:09 Uhr** wieder am **Bahnhof Maxhütte-Haidhof** an.  
(Falls das nicht klappt kommen wir einen Zug später, um 20:09 Uhr Heim.)

### Bitte mitbringen:

- wetterfeste Kleidung
- feste Schuhe
- Sonnenschutz
- **Kluft & Tuch**
- Trinkflasche für Unterwegs
- kleine Brotzeit
- Rucksack

**Anmeldeschluss ist der 4. Mai**



Bitte gebt den unteren Abschnitt bis 4.5.  
in der Gruppenstunde ab oder schickt mir  
ein Bild per Whats App, in dem Fall nehmt  
den Abschnitt auf jeden Fall am 11.5. mit.

Meine Tochter \_\_\_\_\_ darf am **Pfadilauf** am **11.05.2019** in **Sulzbach-Rosenberg** teilnehmen.

Essen:  vegetarisch  vegan

\_\_\_\_\_  
Ort/ Datum

\_\_\_\_\_  
Unterschrift eines Personensorgeberechtigten